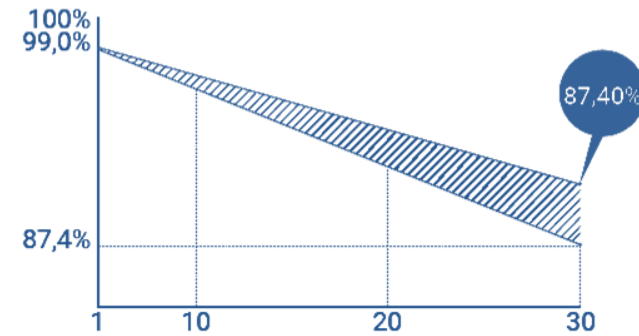


25 ANNI DI GARANZIA
30 ANNI DI GARANZIA SUL
RENDIMENTO LINEARE



MODULI FOTOVOLTACI

La fioriera è dotata di 2 moduli fotovoltaici vetro-vetro in silicio monocristallino, bifacciali in modo da garantire una producibilità energetica maggiore e una resa ottimale per diversi orientamenti.

La trasparenza del doppio vetro assicura al prodotto un aspetto armonioso ed un'efficace adattamento al contesto cui viene inserito. Il modulo fotovoltaico è certificato secondo standard qualitativi europei e ha superato i test di prova secondo le norme di riferimento IEC 61215 e IEC 61730.

SIMULAZIONE TECNICO-FINANZIARIA

Lunghezza totale SalvaTerra	100,00 metri
Numero vasche	42
Dimensioni esterne vasca	(l×w×h) 2347 × 560 × 500 mm
Potenza Nominale	37 kWp
Radiazione media annua dati PVGIS	1.000 kWh/kWp/anno
Energia primo anno	39.960,00 kWh
Vendita Energia/Autoconsumo	0,250 €/kWh
Ricavi da fonti rinnovabili 1° anno	9.240,50 €
Ricavi da fonti rinnovabili 20° anno	235.926,93 €
Ricavi da fonti rinnovabili 30° anno	404.755,00 €
Diminuzione CO2 immessa in atmosfera (anno)	19.588 kg

CARATTERISTICHE FISICHE/ELETTICHE

Tipologia modulo fotovoltaico	bifacciale
Potenza modulo FV (Pmax)	Da 415 Wp a 450 Wp
Numero celle fotovoltaiche	108 half-cut
Tipologia celle fotovoltaiche	TOPCON M10 182x91 mm
Dimensioni modulo fv	1722x1134x30 mm
Materiale vasca	Acciaio CorTen S355W
Altezza totale SalvaTerra	2,5 metri
Colore	Acciaio CorTen grezzo
Peso vasca	125 kg
Carico vento caratteristico	0,32 kN/mq
Riempimento vasca	misto pietrisco e terra con densità minima 22 kN/mc

CARATTERISTICHE DEL PRODOTTO

- ELEMENTO AUTOPORTANTE
- VASCA E MONTANTI IN ACCIAIO CORTEN
- RIEMPIMENTO VASCA CON MATERIALE INERTE E TERRA
- INTEGRAZIONE CON ELEMENTI VEGETALI
- MODULO FOTOVOLTAICO BIFACCIALE VETRO-VETRO AD ALTE PRESTAZIONI
- PRECABLAGGIO ELETTRICO

SAVA
fotovoltaico verticale
TERRA

LA FIORIERA
AUTOPORTANTE CON
FOTOVOLTAICO
VERTICALE

SalvaTerra è un sistema fotovoltaico verticale, composto da due pannelli solari, la cui base è costituita da una vasca in acciaio Corten autoportante, progettata per ospitare e favorire la crescita di piante, arbusti e fiori.

La SalvaTerra è dotata di un sistema di precablaggio elettrico, che rende l'installazione e il montaggio semplici e agevoli. Inoltre, la struttura non fissa le dona la flessibilità che permette alla SalvaTerra di poter essere riadattata a piacere.

RIVENDITORE
ECOPRO S.R.L.
T. (+39) 0737 616 652
info@eco-pro.it www.eco-pro.it

SAVA
fotovoltaico verticale
TERRA

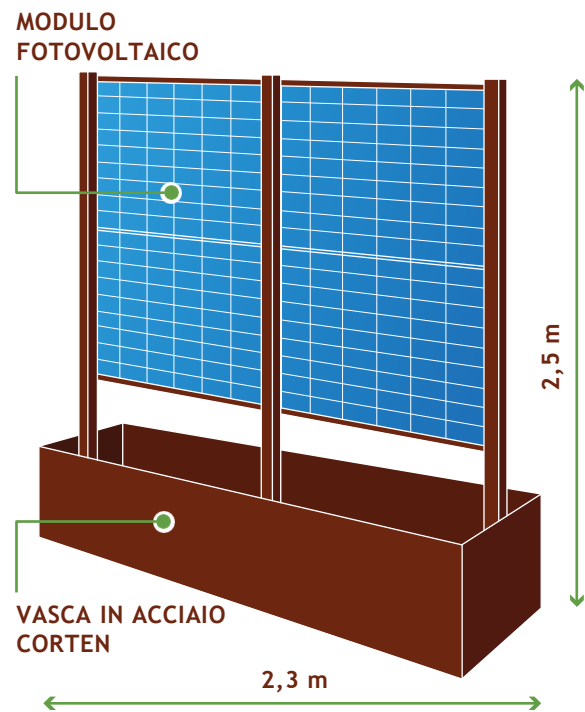
by **etway**
energy transport way

SAVA
fotovoltaico verticale
TERRA

by **etway**
energy transport way



SAVA
fotovoltaico verticale
TERRA



La duplice anima della fioriera fotovoltaica la rende un prodotto unico nel suo genere.

Una fioriera in acciaio corten con pannelli solari verticali è un elemento di arredo con un design innovativo ed altamente sostenibile che fornisce energia pulita per soddisfare le proprie esigenze elettriche.

L'eleganza esteriore viene garantita data da una linea slanciata di moduli fotovoltaici in vetro e dall'acciaio corten, che ne garantisce allo stesso tempo la qualità e sostenibilità, duratura e senza tempo, anche se esposta a fenomeni atmosferici, la SalvaTerra non si corrode, ma la sua struttura in acciaio si trasforma nel colore caratteristico di

terra vissuta mimetizzandosi in questo modo nel contesto naturale. La **funzione fotovoltaica** consente alla fioriera di generare energia solare pulita, contribuendo alla sostenibilità ambientale, alla diminuzione di CO2 immessa in atmosfera e ad un efficientamento energetico volto al risparmio sui costi energetici.

TUTTO NEL RISPETTO DELL'AMBIENTE

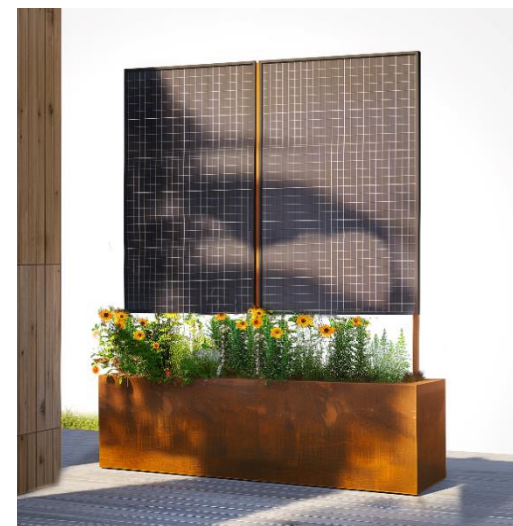


DIVERSE APPLICAZIONI

La versatilità è il punto forte della fioriera che si adatta perfettamente a diversi contesti:

- Per arredare spazi **urbani, commerciali, giardini, parchi o aree ricreative**, presso **stazioni di ricarica** per veicoli elettrici;
- Per delimitare spazi esterni in contesti **industriali, commerciali, urbani**: la SalvaTerra può essere usata in serie, a partire da due vasche fino a creare una recinzione, ad esempio lungo piste ciclabili e/o aree pedonali;
- Per organizzare spazi quali **parcheeggi pubblici o privati**; per separare le aree esterne **nei ristoranti, agriturismi e hotel**.

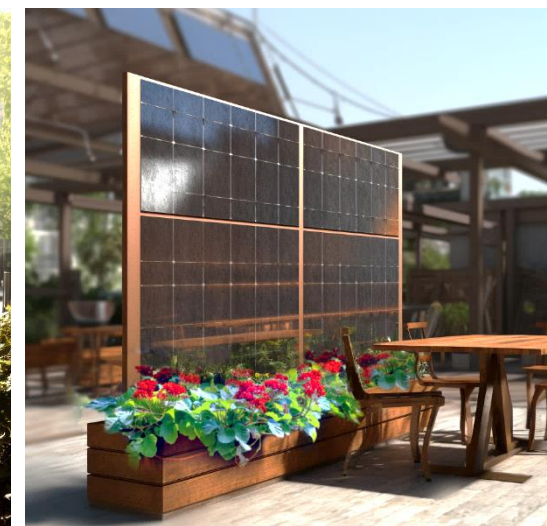
ARREDARE



DELIMITARE



ORGANIZZARE



IN BASE ALLE VARIE ESIGENZE ABBIAMO CREATO DUE LINEE DI PRODOTTO:

SALVATERRA FAMILY

Soluzione pronta all'uso: facile, efficace e di design

La fioriera fotovoltaica Family è **facile da montare**, grazie ad un semplice libretto d'istruzioni, e pronta all'uso. Dal design innovativo, la fioriera è composta da una vasca in acciaio corten e **due moduli fotovoltaici** verticali. La soluzione Family è dotata di un micro-inverter per convertire corrente continua in alternata e una presa Schuko che facilita il **collegamento alla rete domestica**.

**DISPONIBILI
DETRAZIONI FISCALI**

SALVATERRA CORPORATE

Soluzione su misura per le grandi aree: progetta, abbellisci, risparmi

La soluzione Corporate è **personalizzabile** in base alle specifiche necessità. Nasce come elemento di green design per funzionalizzare spazi esterni, diventando così una **recinzione solare**, composta da più di una vasca che offre energia rinnovabile e sostenibile in loco. L'impianto fotovoltaico verrà installato da un elettricista e rilasciata apposita certificazione.

**POSSIBILI BANDI
DI FINANZIAMENTO**